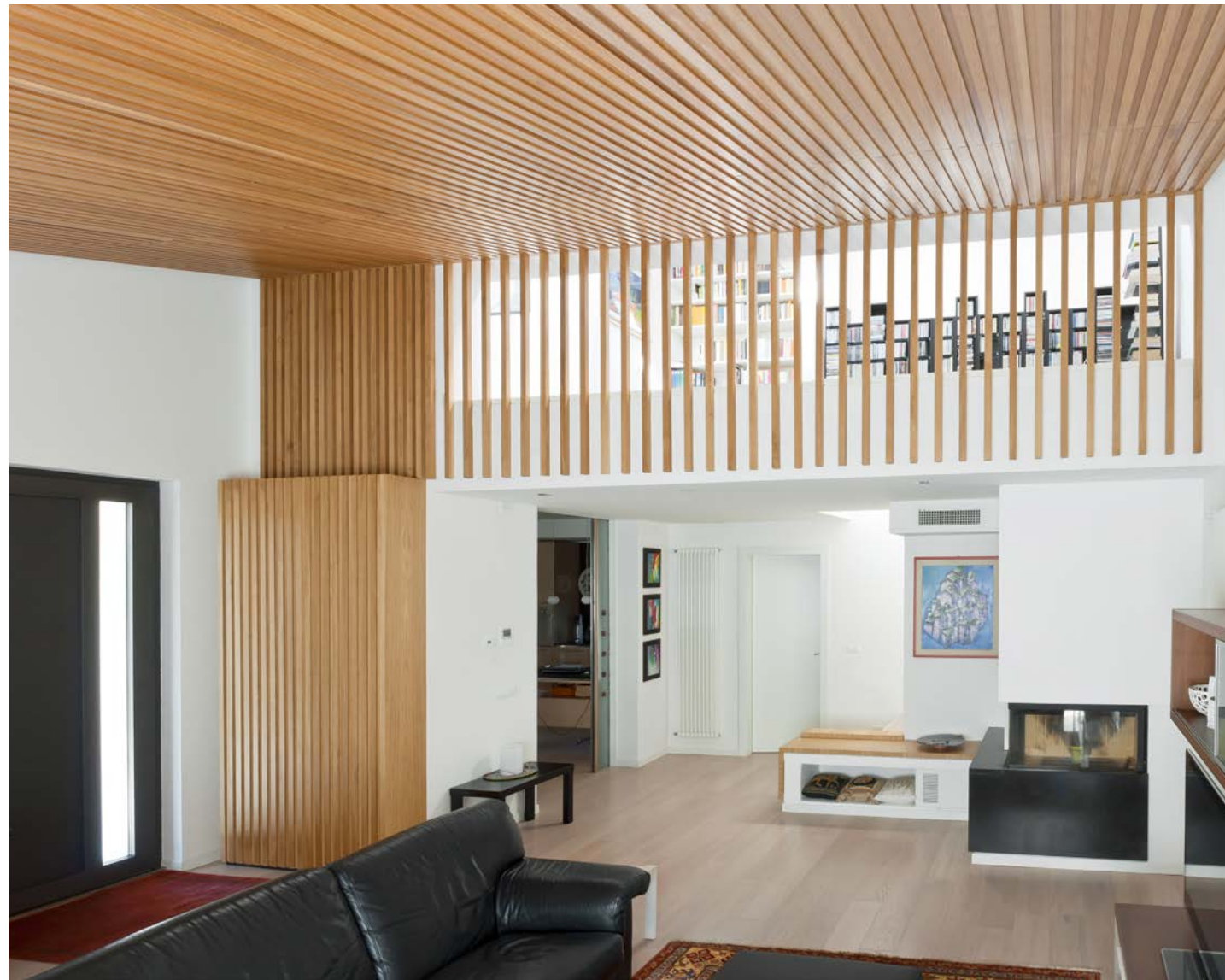


SPLA
STEFANO PRESI
LABORATORIO DI ARCHITETTURA

www.stefanopresiarchitetto.it

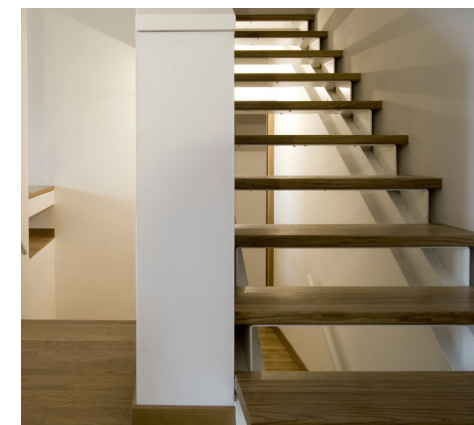
CASA MNG

MONTICELLO CONTE OTTO, VICENZA
2010-2011



CASE ROSSE

FELTRE. BELLUNO
2008-2011



CASA MB

MONTICELLO CONTE OTTO (VI). ITALIA
2018



NUOVO TEATRO VARESE

VARESE. ITALIA
2015



COLEGIO ARTURO SORIA

MADRID. ESPAÑA
2019
ALA SCUOLA MATERNA



COLEGIO ARTURO SORIA

MADRID. ESPAÑA
2018
SALA CONFERENZE



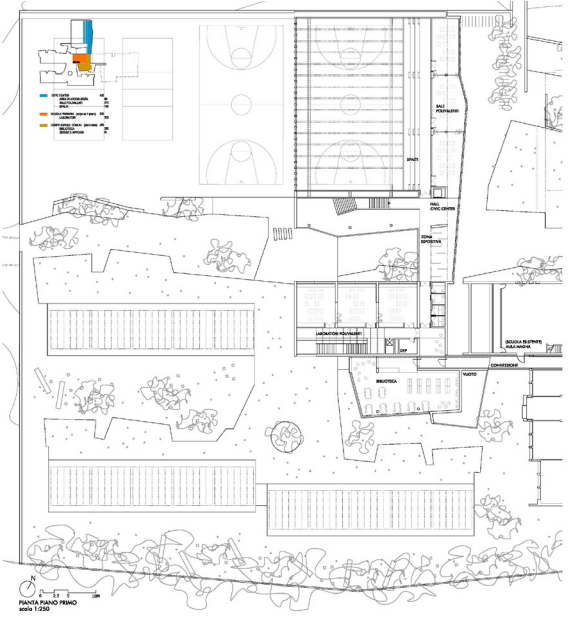
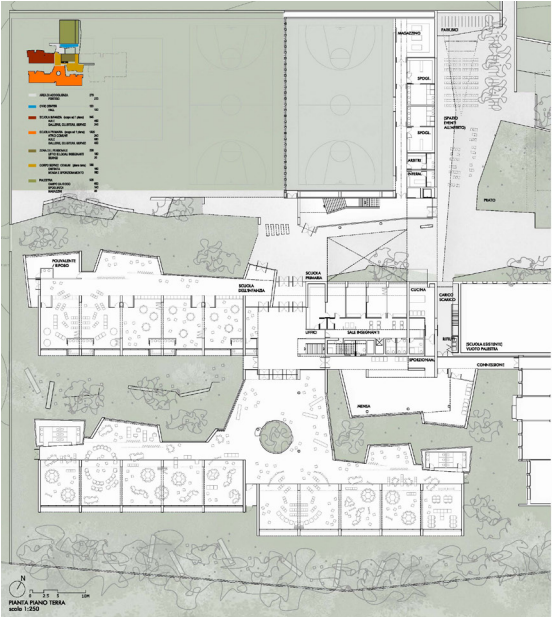
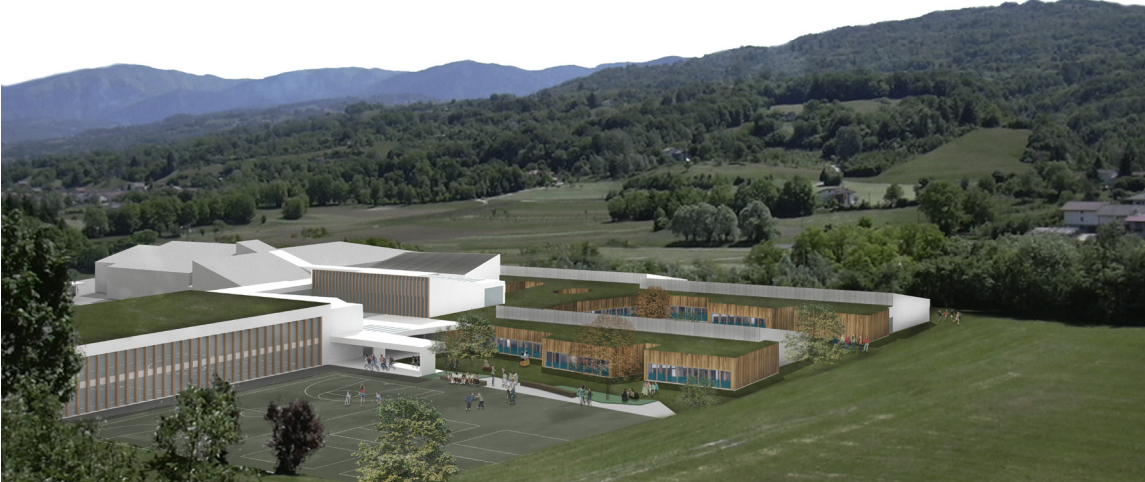
COLEGIO ARTURO SORIA

MADRID. ESPAÑA
2009-2016 [VARIE FASI]



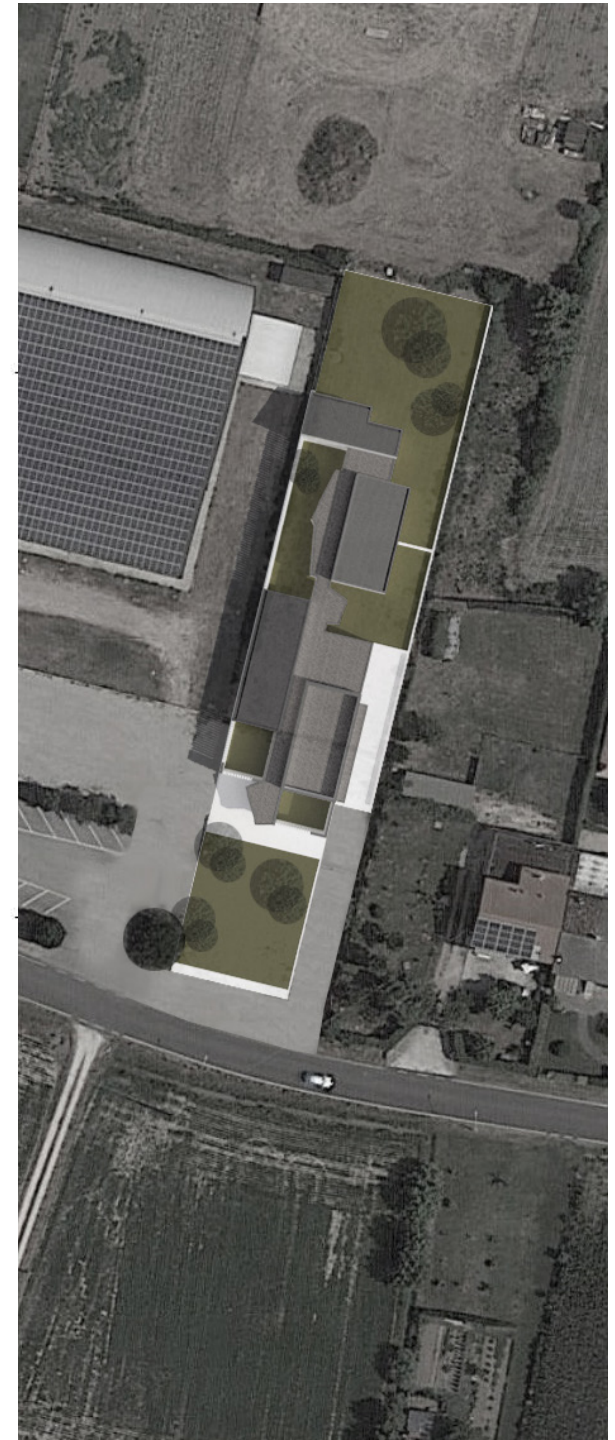
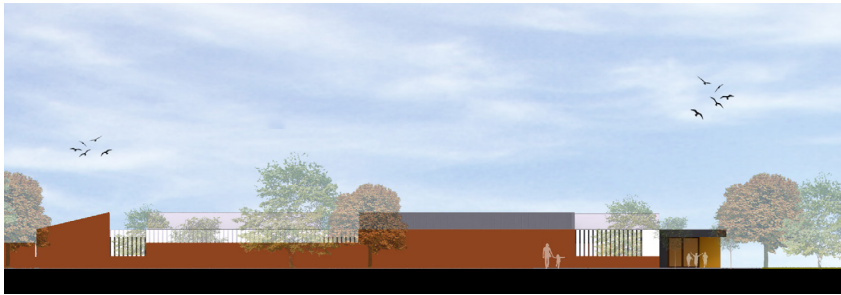
SCUOLA PRIMARIA E MATERNA

MEL (BELLUNO). ITALIA
2016
SECONDO PREMIO



SCUOLA MATERNA

NOVENTA VICENTINA. ITALIA
2018
PROGETTO DI FATTIBILITA'



POLO SCOLASTICO SMT

SAN MAURO TORINESE. ITALIA
2006
MENZIONE SPECIALE



Come un organismo vivo il nucleo del complesso pulsa con le sue attività frenetiche: femminilizzazione, la mensa, la biblioteca, la palestra, l'aulitorium, un andare e venire...
Funzioni principali per il corretto e ordinato uso delle ai periferiche dell'edificio: le aule.
Si allungano nel verde. Cercano il contatto col terreno.
Sono modulari ma mai banale grazie da una palette di distribuzione che torna a essere "largo" con caratteristiche spaziali che generano esperienze estetiche "incomode".
Il bene-essere genera il ben-essere.

Le aule didattiche sono microcosmi autonomi, dotati delle proprie funzioni d'appoggio.
Aule speciali, spazi per il personale, accessi, servizi, ingressi esclusivi e corpi di rivista propri.
Non vi è mai "contaminazione incoerente" tra i diversi livelli d'insegnamento.
Il momento del confronto è programmato: l'uso di palestra, cortile, mensa e biblioteca è perfettamente gestibile con tutti.
La possibilità di scelta: condividere, sovrapporre, escludere, isolare.



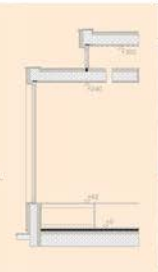
- LEGENDA
- 1 ATRIO PRINCIPALE
 - 2 CORTILE
 - 3 AMMINISTRAZIONE
 - 4 PALESTRA POLIVALENTE
 - 5 SPOGLIATOI
 - 6 PENTU
 - 7 CUCINA
 - 8 MENSA COMUNALE
 - 9 "PENSATORI"
 - 10 SCUOLA MATERNA
 - 11 ATTIVITA' ORDINATE
 - 12 SPAZIO ATTIVITA' USUARI
 - 13 GIARDINO
 - 14 SCUOLA ELEMENTARE
 - 15 ATTIVITA' INTERCORTILE
 - 16 SCUOLA MEDIA
 - 17 ATTIVITA' SPECIALI
 - 18 UFFICIO
 - 19 ATTIVITA' SPECIALI
 - 20 ALLOGGIO GUSTODE

CONCORSO NAZIONALE DI IDEE PER LA REALIZZAZIONE DI UN COMPLESSO SCOLASTICO IN LOCALITA' PRAGRANDA COMUNE DI SAN MAURO TORINESE

77786768



Non esistono corridoi!
Gallerie, spazi pulviscoli, ritmati con passo variabile dalla presenza dei "pensatori", nicchie lignee compatte, intime, spazi per lo studio, la compagnia e la solitudine. Il concetto è alto e chiuso, le sue caratteristiche di ampiezza, luminosità e controllo acustico sono riportate di fronte alle aule. Tutto lo spazio è gradevole, non è mai mera riproduzione modulare... è variabilità, riconoscibilità.



COMPLESSO SCOLASTICO NPD

NOVENTA PADOVANA. ITALIA
2006
4 FINALISTA



TAVOLA COMUNE DI NOVENTA PADOVANA - CONCORSO DI PROGETTAZIONE PER LA REALIZZAZIONE DEL NUOVO POLO SCOLASTICO DELL'INFANZIA

PARCO PRINCIPALE SCALA 1:200

SEZIONE TRASVERSALE C-C SCALA 1:200

non esistono corridoi, gallerie, spazi pulcriti, ritmati con passo variabile dalla presenza dei "pensatori", nicchie libere compatte, intime, spazi per lo studio, la compagnia o la solitudine. il concetto di atrio è diluito, le sue caratteristiche di ampiezza, luminosità e controllo acustico sono riportate di fronte alla aula.

tutto lo spazio è graduale, non è mai mera riproduzione modulare... è variabile, riconoscibile.

LEGENDA

1. accesso principale
2. aula omniusuale
3. aula turini
4. ufficio
5. sala dei pensatori
6. accesso alla centrale tecnologica
7. aule special
8. servizi del personale e professori
9. atrio principale
10. cortile pergolato
11. laboratori
12. aule didattiche
13. servizi alunni
14. posti di appoggio
15. galleria distributiva
16. "sensore"
17. patio verde
18. mensa
19. palestra / sala sport/colt
20. spogliatoi
21. futura scuola d'infanzia
22. area esterna per attività
23. parco

SEZIONE LONGITUDINALE D-D SCALA 1:200

TAVOLA

SETTORE DI COSTRUTTIVO FACCIATA ALTA SCALA 1:50

VEDUTA GALLERIA DEPRIVATA

SEDE SESCAM

TOLEDO. ESPAÑA
2001-2009
con PARDOTAPIA



OVALE STORE

MADRID. ESPAÑA
2013



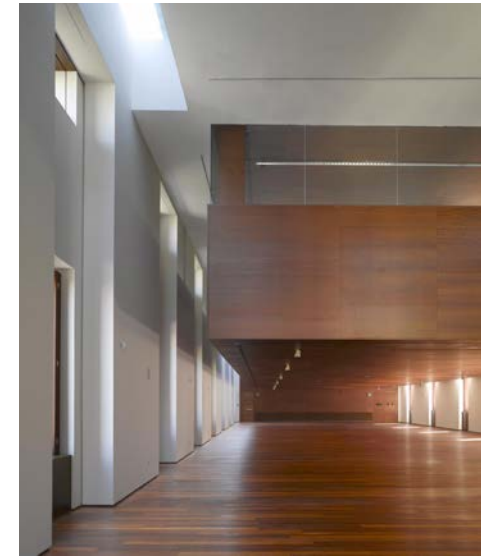
OFICINA UNICA SEFARDÍ

TOLEDO. ESPAÑA
2015



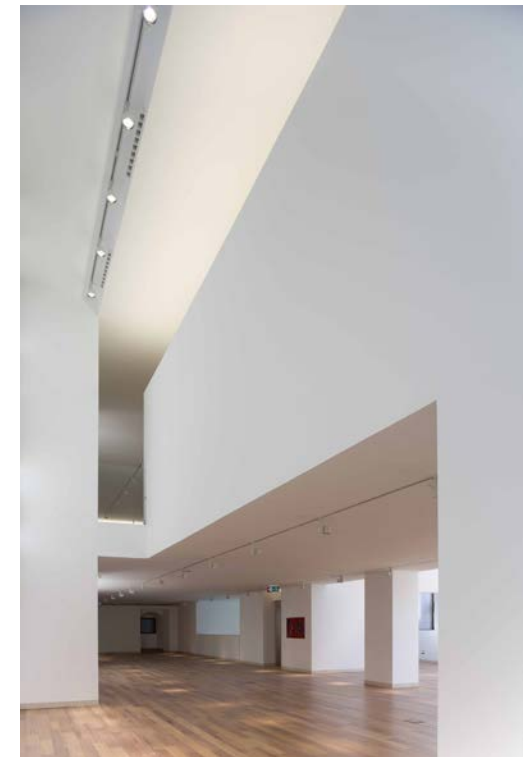
MUSEO DE MÁLAGA

MÁLAGA. ESPAÑA
2006-2012
con PARDOTAPIA



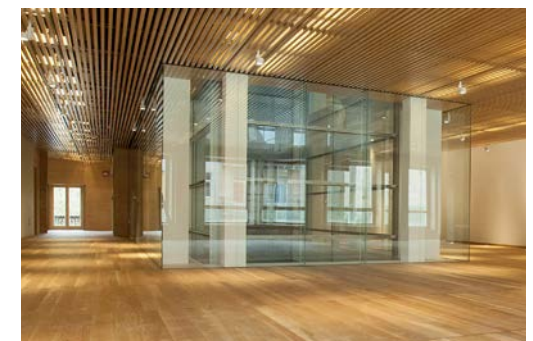
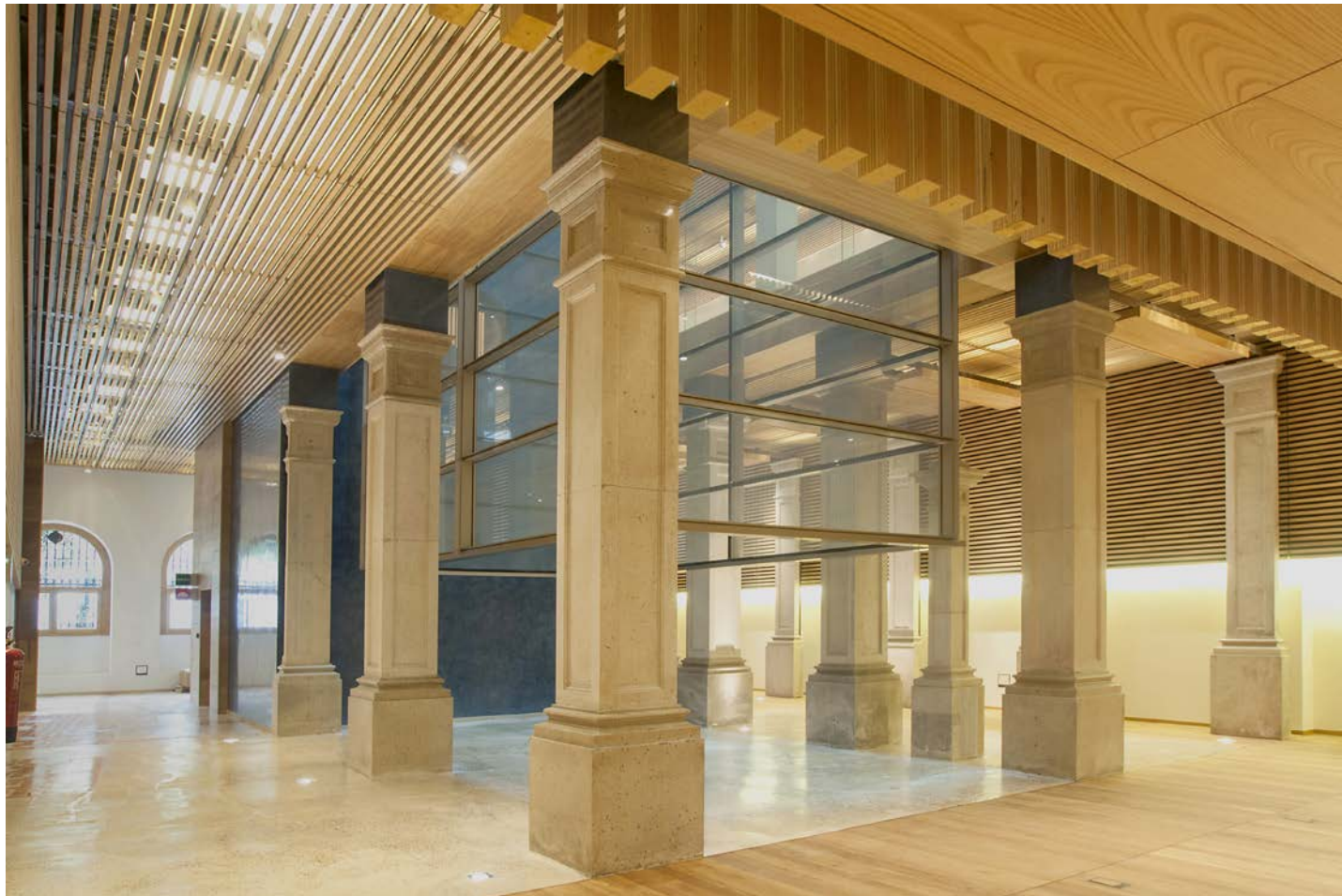
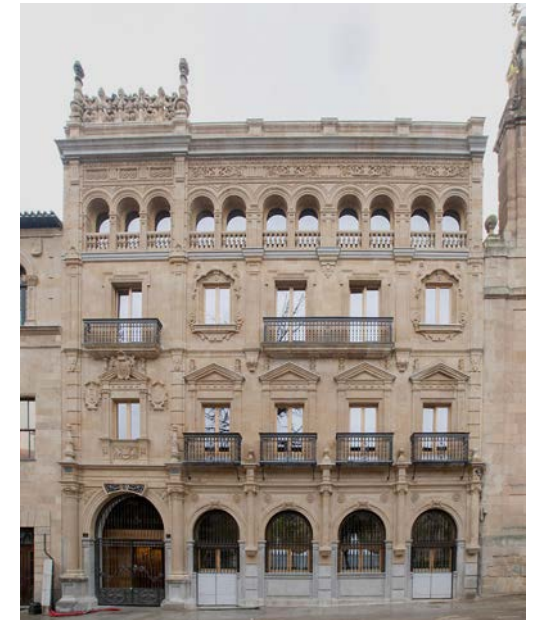
MUSEO ARQUEOLÓGICO DE OVIEDO

OVIEDO. ESPAÑA
2002-2008
con PARDOTAPIA



CENTRO DOCUMENTALE DELLA MEMORIA STORICA

SALAMANCA. ESPAÑA
2009-2014
con PARDOTAPIA



CASA MUSEO EL GRECO

TOLEDO. ESPAÑA
2003-2010
con PARDOTAPIA



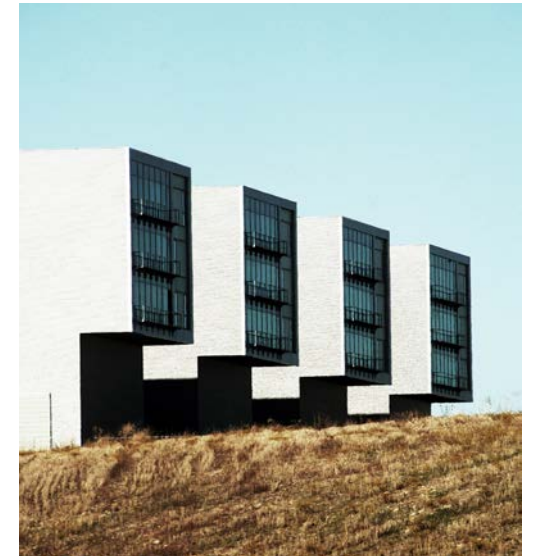
NUOVO TEATRO VARESE

VARESE. ITALIA
2015
con PARDOTAPIA
1 PREMIO



HOSPITAL UNIVERSITARIO INFANTA SOFIA

SAN SEBASTIÁN DE LOS REYES. MADRID
2005-2007
con PARDOTAPIA



HOSPITAL VALLADOLID

VALLADOLID. ESPAÑA

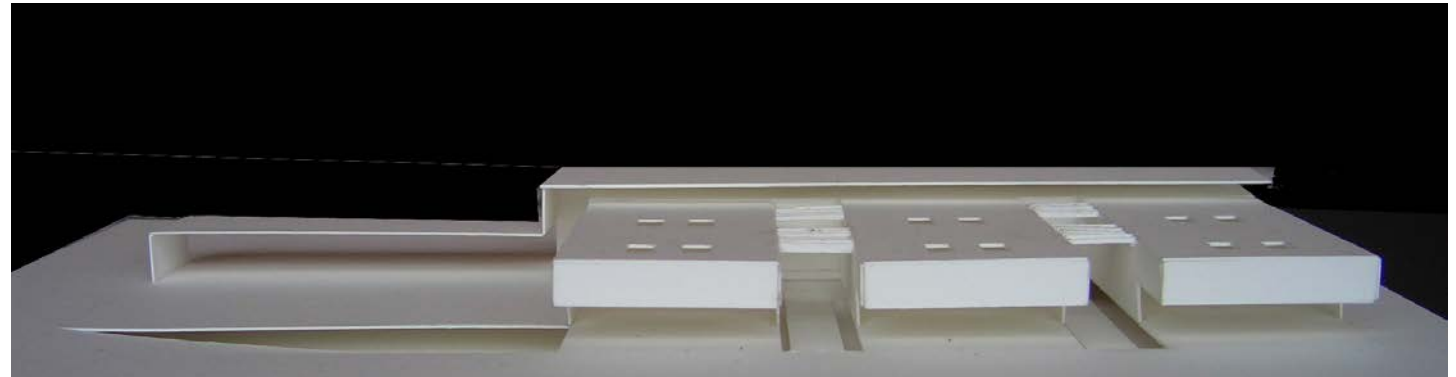
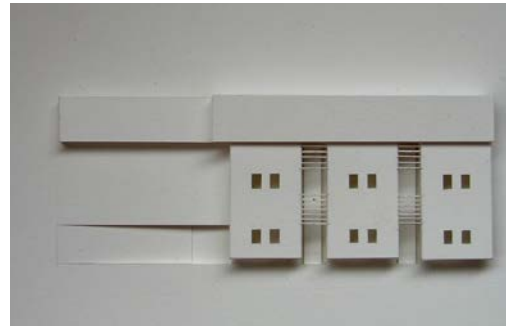
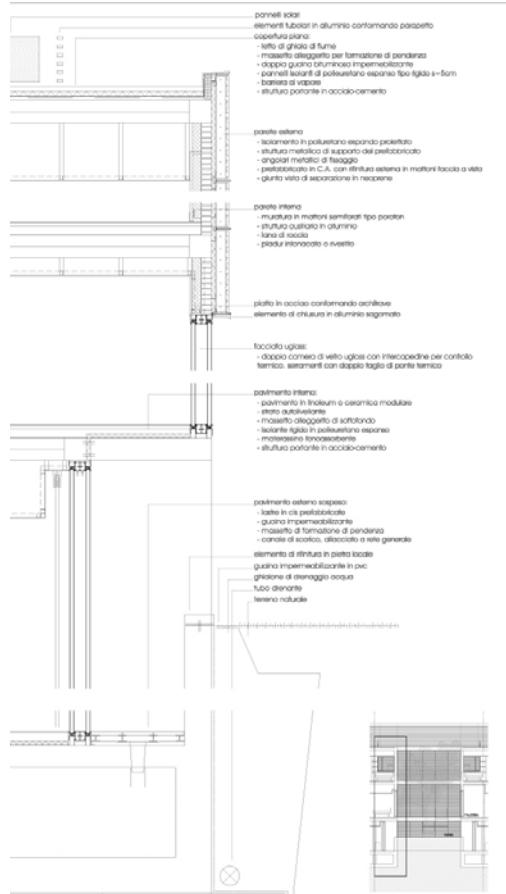
2005-2015

con PARDOTAPIA+SALVADOR MATA ASOCIADOS

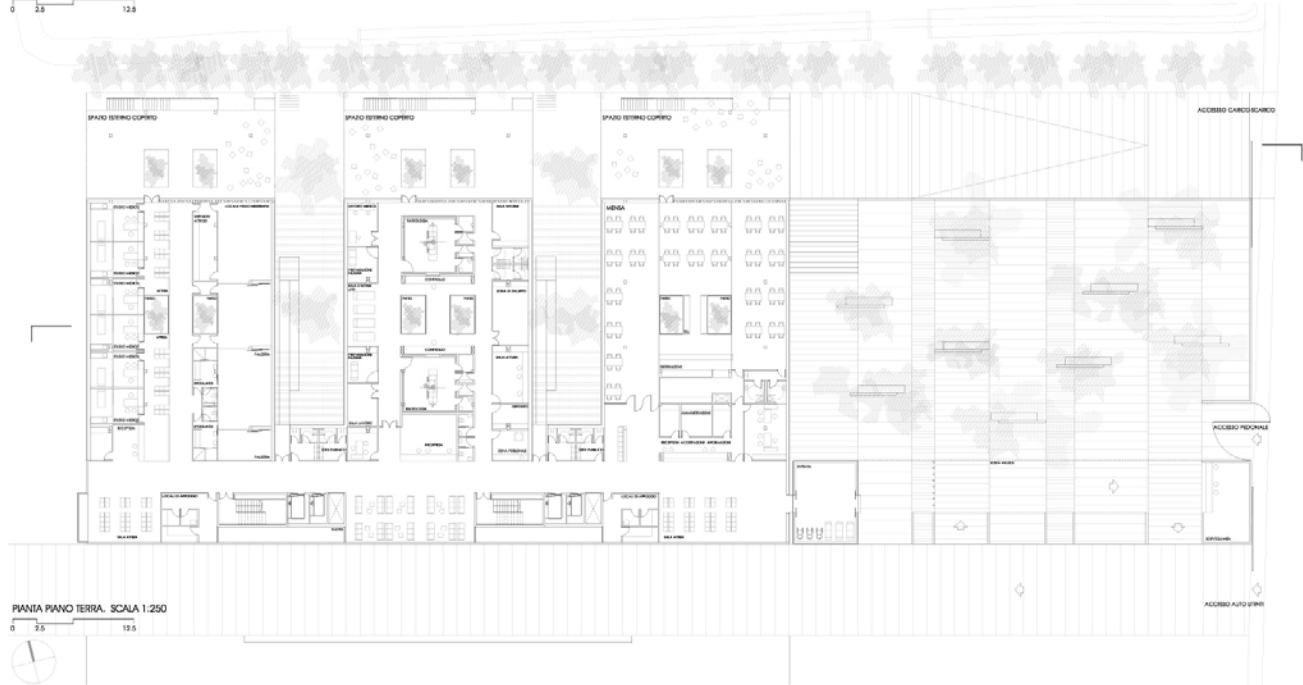


CLINICA GERIATRICA

CREMONA ITALIA
2006
MENZIONE SPECIALE



*... poi gli spazi della collettività, delle visite quotidiane, dell'andare e venire, l'accoglienza, la diagnosi, la cura.
 il contesto entra nell'edificio attraverso trasparenze e limiti sottili,
 continuità e completezza, edificio e natura sono unicum,
 umanità dell'architettura ...*



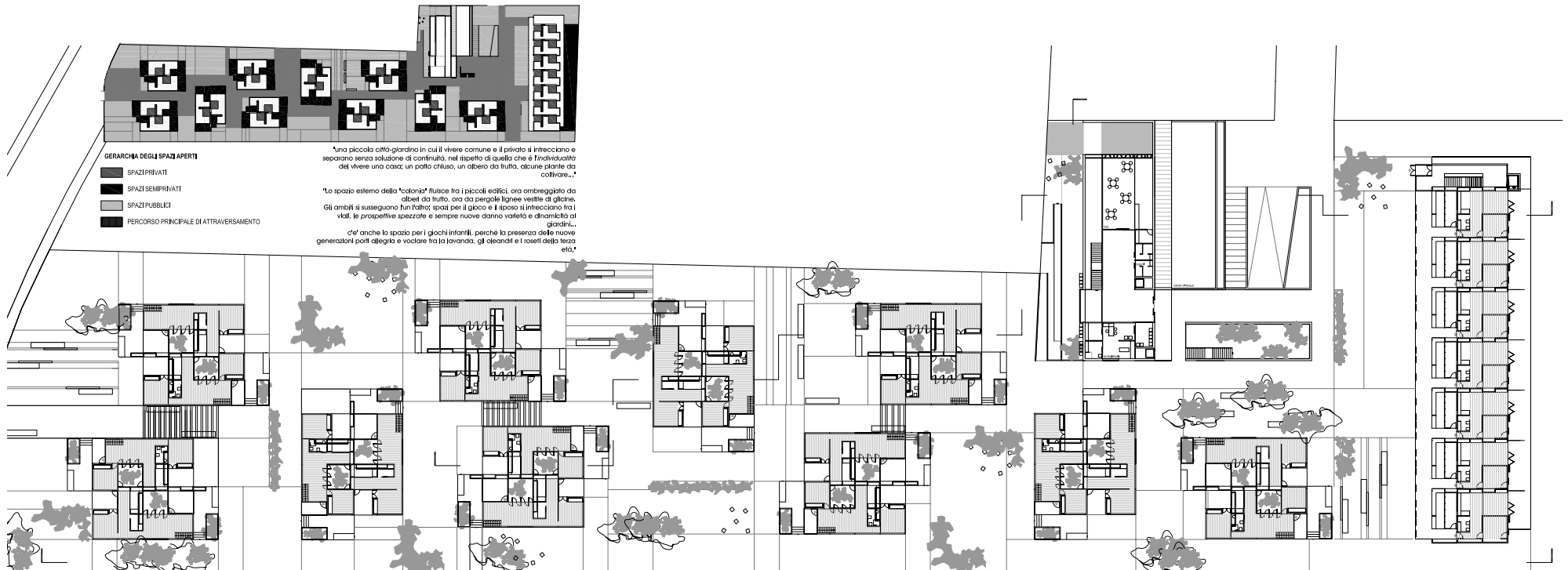
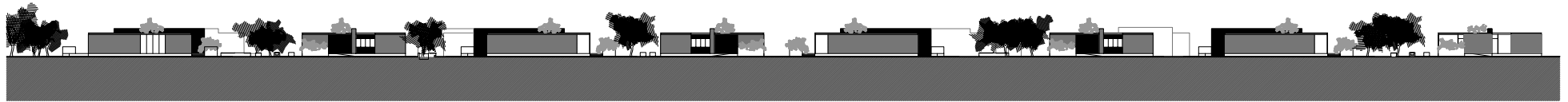
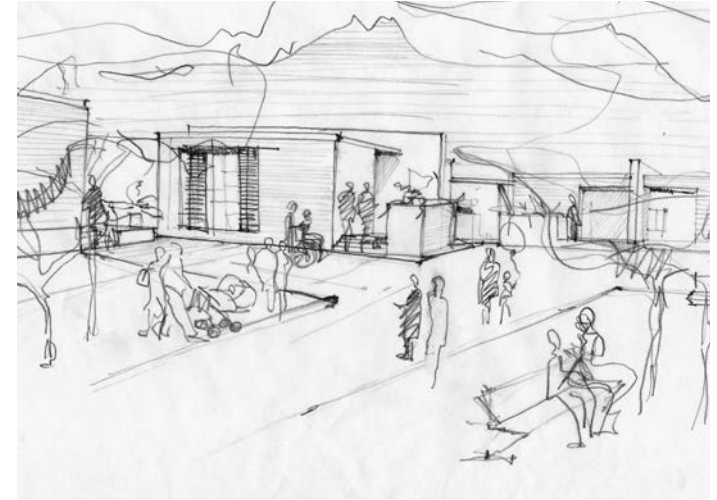
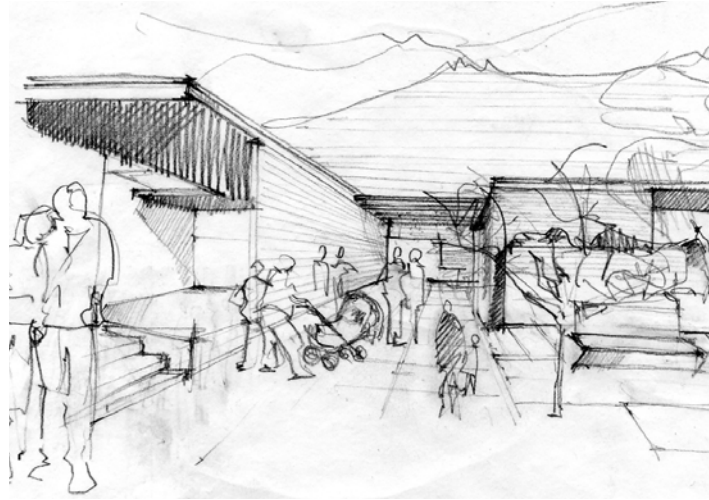
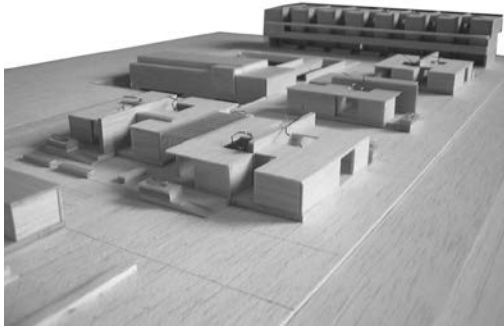
RSA
 RIFORMA SPAZIO ARCHITETTURA
 FONDAZIONE
 CITTÀ DI CREMONA

VM26856

tavola
 PIANO PIANO TERRA E SEZIONE 1/250 4
 concorso per la redazione del progetto preliminare editivo alla
 REALIZZAZIONE DI UNA NUOVA PALAZZINA DA DESTINARE A RESIDENZA SANITARIA ASSISTENZIALE E SERVIZI VARI

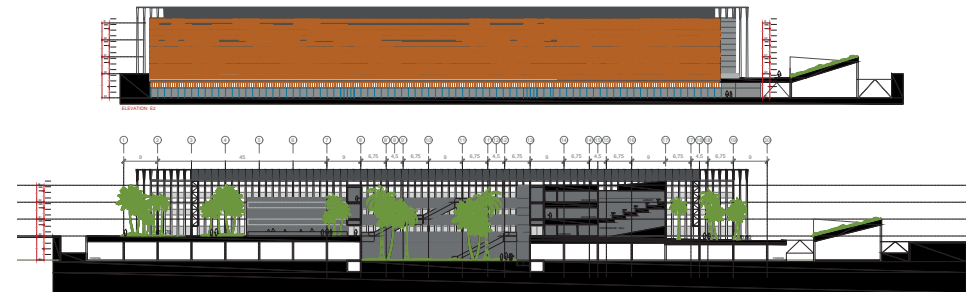
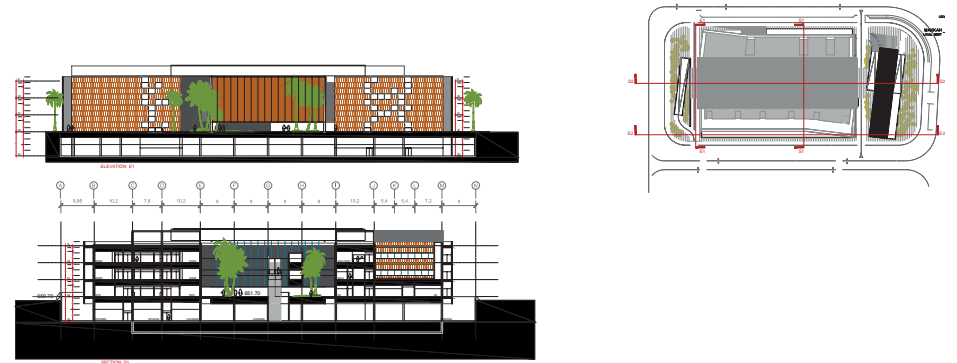
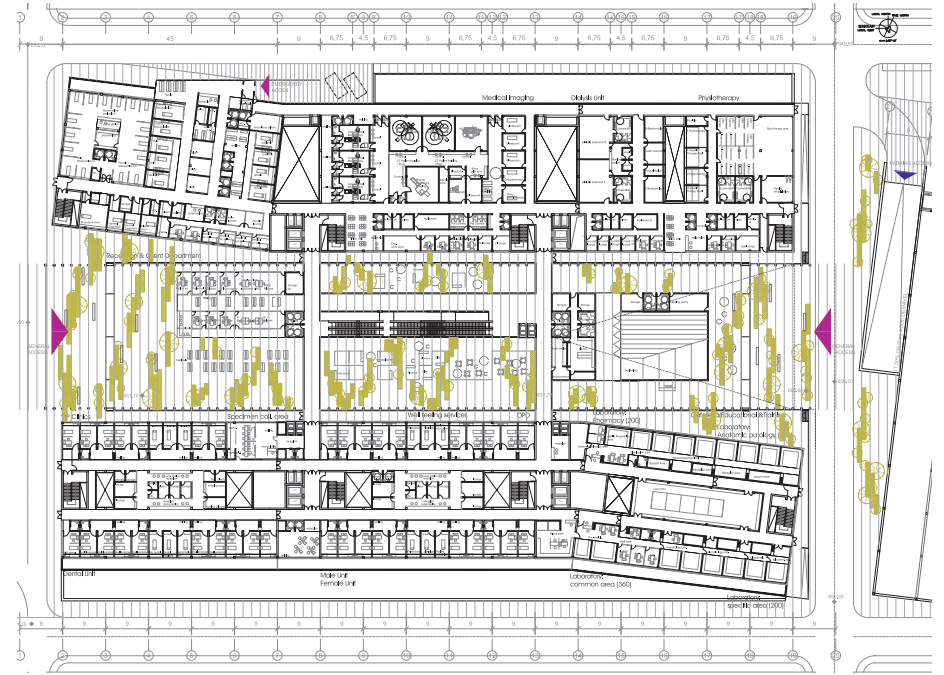
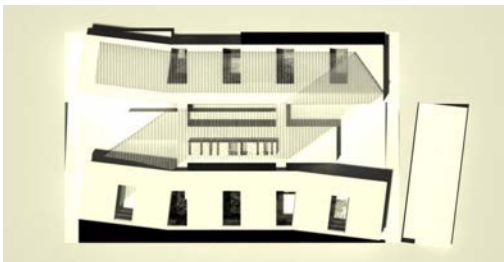
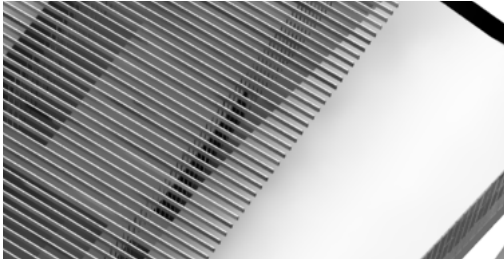
RESIDENZA PER ANZIANI

OZZANO DELL'EMILIA ITALIA
2005
2 PREMIO



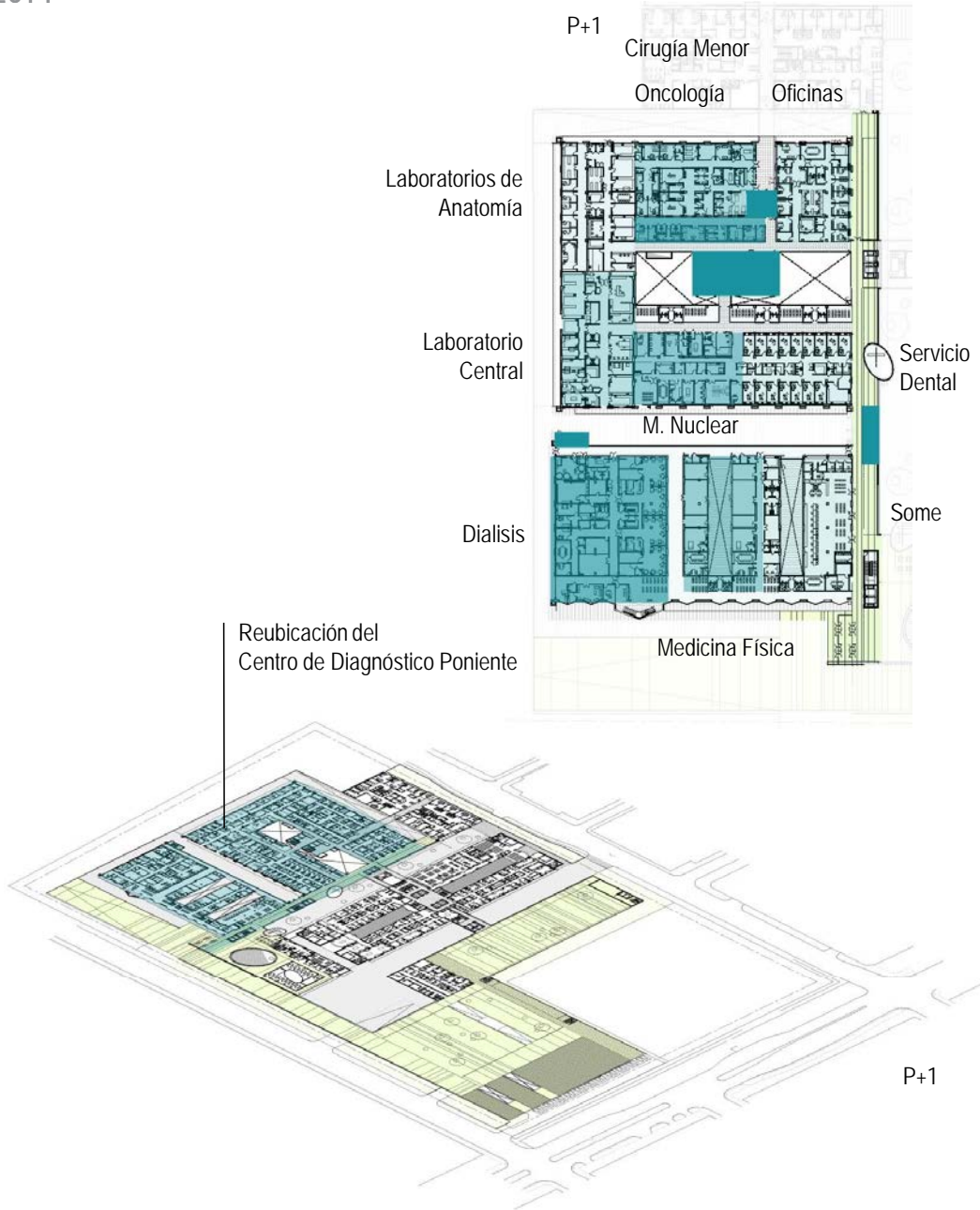
RIYAD HOSPITAL

RIYAD
2014



HOSPITAL DE ANTOFAGASTA

ANTOFAGASTA. CILE
2014



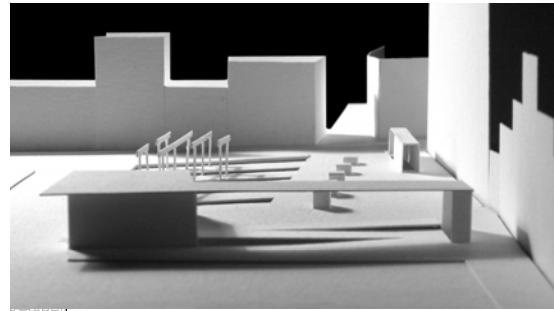
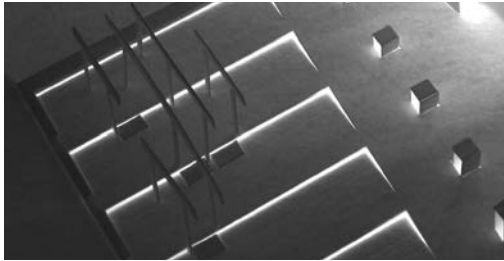
HOSPITAL DE ALABA

VITORIA. ESPAÑA
2012 - in costruzione



PIAZZA GALIZIA

SANTIAGO DE COMPOSTELA. ITALIA
2008
1 PREMIO



al "genius loci" de Santiago vive entre los pliegues del terreno, los quebrados de las calles, nuevas perspectivas y visiones se presentan a nuestros ojos, paso tras paso. luego un pausa en nuestro proceder, una plaza deja sitio para que podamos sentarnos en una mesa, y tomar un vino ...

el acceso a la ciudad antigua se hace manifiesto en un nuevo espacio urbano, amplio y reservado a los peatones, que recoge las inquietudes geométricas de una ciudad hecha de rampas, escaleras, callejones, pasajes, una monumentalidad horizontal hecha de piedras enormes y rampas suaves.

todos estos elementos se recuperan a la hora de transformar plaza galicia en un lugar reconocible, humanizable, una pérgola con hiedra, unas flores, unas bancadas, más allá está el espacio del tráfico rodado, autobuses, taxi y coches se quedan en su sitio que está, claramente, más allá.



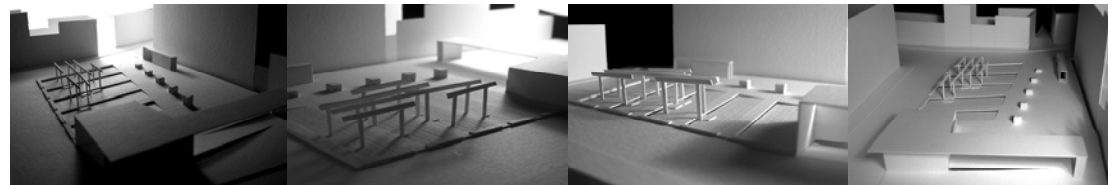
HASTA 1968



PROYECTO

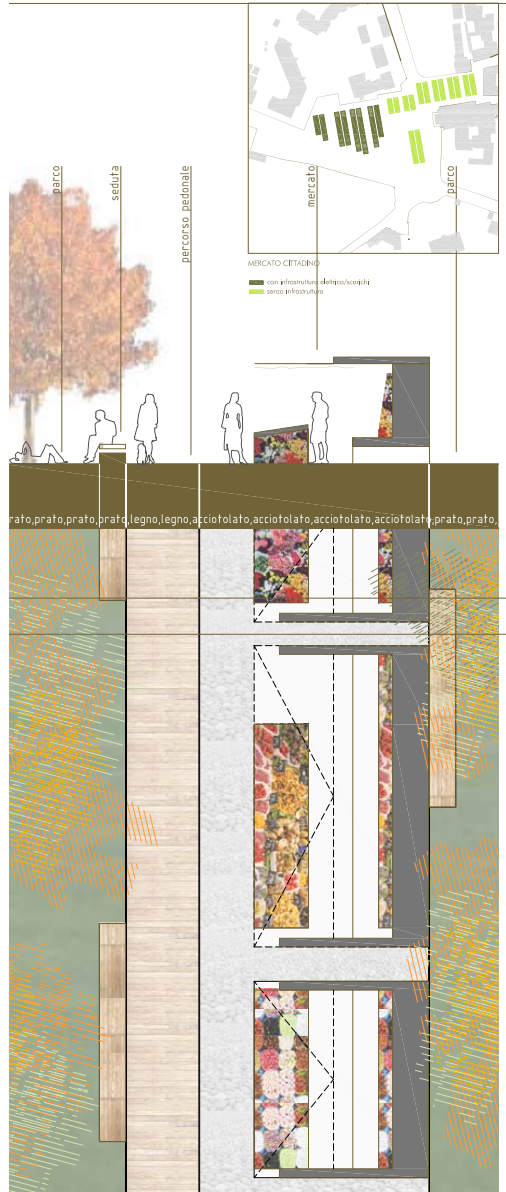


plano de la plaza de galicia
escala 1:200



PIAZZA UMBERTO 1°

BESANA IN BRIANZA. ITALIA
2009
4 PREMIO

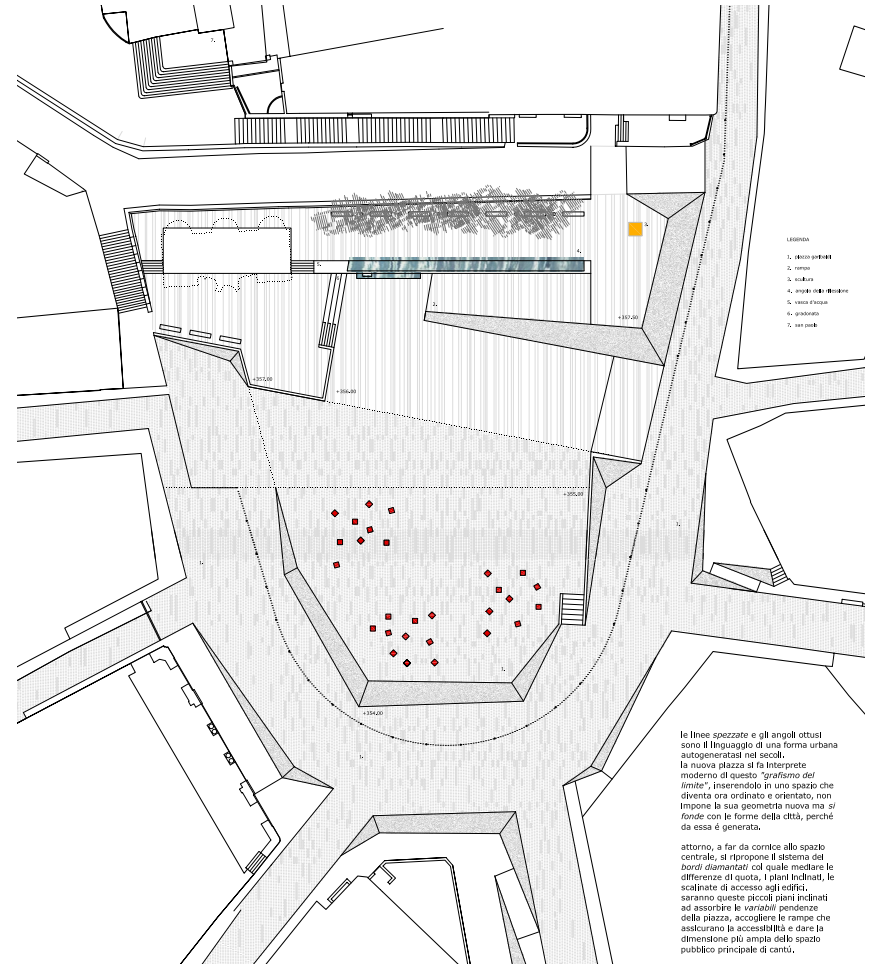
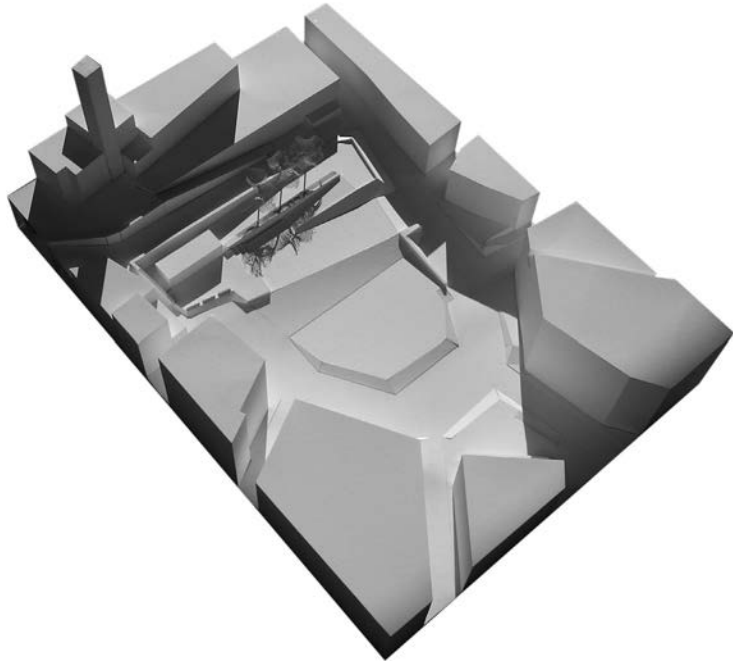


VISTA DELLA PIAZZA SUPERIORE E DEL PANORAMA VERSO NORD



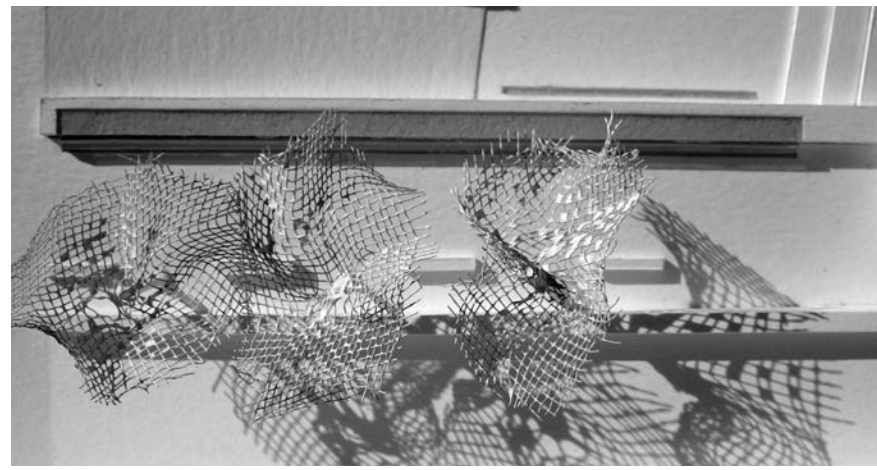
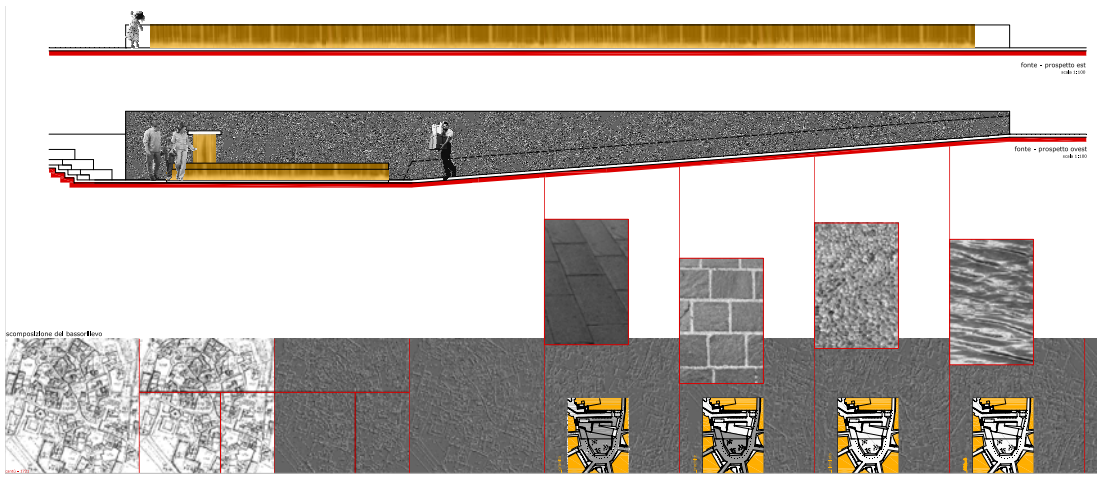
PIAZZA GARIBALDI

CANTÚ. ITALIA
2005
2 PREMIO



Le linee spezzate e gli angoli ottusi sono il linguaggio di una forma urbana autogenerata nei secoli. La nuova piazza si fa interprete moderno di questo "grafismo dei limiti", inserendosi in uno spazio che diventa ora ordinato e orientato, non impone la sua geometria nuova ma si fonde con le forme della città, perché da essa è generata.

attorno, a far da cornice allo spazio centrale, si ripropone il sistema dei "pavimenti diamantati" col quale mediare le differenze di quota, i piani inclinati, le scalinate di accesso agli edifici, saranno queste piccoli piani inclinati ad assorbire le variabili pendenze della piazza, accogliere le rampe che assicurano la accessibilità e dare la dimensione più ampia dello spazio pubblico principale di cantù.



SPLA

STEFANO PRESI
LABORATORIO DI ARCHITETTURA

Contrá Pasini 18
36100 VICENZA

+39.349.8510755
+39.348.8942359

sp@stefanopresiarchitetto.it

www.stefanopresiarchitetto.it